

HƯỚNG DẪN SỬ DỤNG BỘ TÍCH HỢP TẠO KIỀM SẠCH RIO-02 M



Giá bán 4.500.000

Hệ sinh thái kiềm

FAMY
Nước sạch từ tâm

ĐỘ TÍCH HỢP TẠO KIỀM SẠCH

CHỨC NĂNG

- Sử dụng màng lọc màng lọc nano RO (Reverse Osmosis) kết hợp màng lọc công nghệ FAMY (Electrolysis RO Technology) phân tách nước tinh khiết và loại bỏ khoáng chất.
- Công nghệ điện phân tự động và A-Kali định tỷ bào và cân bằng nước.

Thông số kỹ thuật:

- Điện áp cấp: AC 220V - 50Hz
- Điện tiêu thụ: 30-35W / 1.5h
- Công suất điện phân 0.5A, 1.5 lít/ngày (30 lít/ngày)
- Độ bền tuổi thọ: 7-10 năm
- Dung lượng bể lọc: 30-500 lít
- Có thể lắp đặt tại nhiều nơi trong ngôi nhà bằng ống dẫn.

Điện thoại: 1900 292924

TRUNG TÂM DỊCH VỤ KHÁCH HÀNG

TEM BẢO HÀNH
QUYẾT NGAY
 0438262626

I. KÍCH HOẠT BẢO HÀNH

PHIẾU BẢO HÀNH

Người mua hàng:.....
Địa chỉ:.....
Điện thoại:.....
Người bán:.....SĐT.....
Ngày giao hàng:.....

TEM KÍCH HOẠT
BẢO HÀNH ĐIỆN TỬ

Người bán hàng

Người mua hàng

MODEL: RIO-02 M

Điều kiện bảo hành:

- Bảo hành 12 tháng.
- Lắp đặt theo đúng hướng dẫn sử dụng.
- Không bảo hành đối với các trường hợp thay đổi linh kiện trong máy bằng linh kiện của hãng khác.
- Không tự ý rút và cắm lại các kết nối mạch điện, thao tác sai có thể gây cháy nổ hỏng hóc thiết bị, Famy sẽ không bảo hành các trường hợp này.
- Bộ tích hợp tạo kiềm sạch phải lắp đặt chiều thẳng đứng, lắp đặt trong hoặc ngoài máy lọc và không chịu tác động của ánh nắng mặt trời hoặc nước mưa.
- Chỉ bảo hành khi lỗi thiết bị kỹ thuật của sản phẩm.

Khi gặp vấn đề liên hệ ngay với đơn vị mua hàng hoặc gọi lên tổng đài của Famy 1900 292924 để được tư vấn.

Quét mã xem
chi tiết hướng dẫn




II. THÔNG SỐ CƠ BẢN

1. THÔNG SỐ KỸ THUẬT

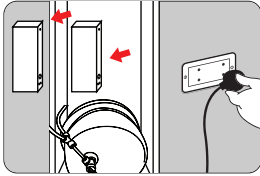
Điện áp	220 VAC/50Hz	Chỉ số pH	7.5-9.5
Điện hoạt động	24 VDC/1.5A	Chỉ số Hydrogen	400 đến 800 ppb
Công suất tối đa	80 lít/giờ	Chỉ số ORP	-200 đến -400 mV
Tuổi thọ điện cực	30.000 lít	Kích thước	340x130x110 mm

2. CHỨC NĂNG VÀ THỜI GIAN THAY THẾ LINH KIỆN

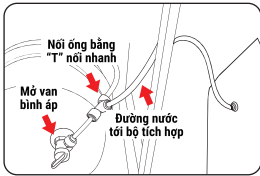
SẢN PHẨM	CHỨC NĂNG	BẢO DƯỠNG
 Bộ điện phân	Điện phân nước tinh khiết tạo ra nước kiềm và giàu Hydrogen	Bảo dưỡng sau 18 tháng

III. HƯỚNG DẪN LẮP ĐẶT

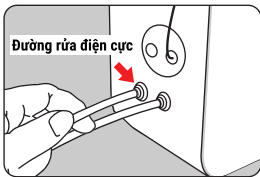
1. QUY TRÌNH LẮP ĐẶT (DÙNG VÒI RIÊNG)



1. Chọn vị trí lắp đặt gần ổ điện, nguồn nước, thuận tiện lắp đặt cho cấp thoát nước và ngắt điện, khóa nước cấp, khóa bình áp trước khi lắp.

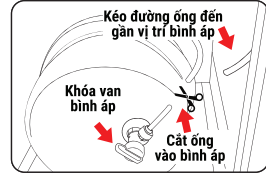


3. Dùng "T" nối nhanh kết nối đường nước từ bình áp lên lõi, đường còn lại kết nối đường dây cấp vào bộ tích hợp.

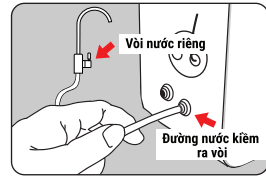


5. Kết nối đường nước xả điện cực, không để cao quá 30 cm so với sản phẩm và không dài quá 4m, không gộp chung đường nước thải RO.

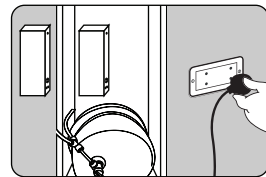
Sau khi cắm điện mở đường nước, xả 1 bình áp nước để kiểm tra rò rỉ và cũng là xả rửa đường ống loại bỏ các cặn trong đường ống (nếu có). Khi máy ổn định, chúng ta tiến hành sử dụng.



2. Khóa bình áp, tìm đường nước từ bình áp đến các lõi chức năng, cắt đôi phần dây kết nối.



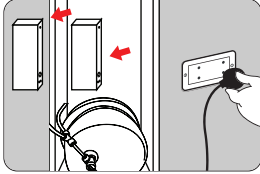
4. Kết nối đường nước kiểm đầu ra vào vòi riêng để sử dụng hoặc vòi đôi của máy.



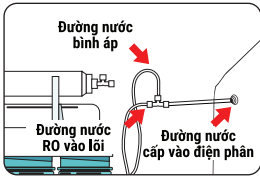
6. Cắm điện máy RO gia đình và bộ tích hợp, mở van bình áp và mở khóa nước cấp.

III. HƯỚNG DẪN LẮP ĐẶT

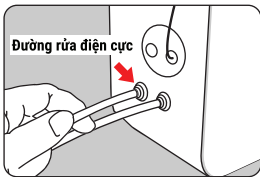
2. QUY TRÌNH LẮP ĐẶT (DÙNG CHUNG 1 VÒI)



1. Chọn vị trí lắp đặt gần ổ điện, nguồn nước, thuận tiện lắp đặt cho cấp thoát nước và ngắt điện, khóa nước cấp, khóa bình áp trước khi lắp.

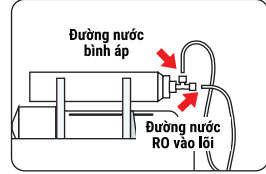


3. Dùng "T" nối nhanh kết nối lại đường nước bình áp, nước RO và kết nối đường còn lại vào bộ điện phân.

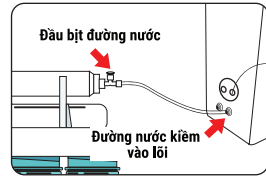


5. Kết nối đường nước xả điện cực, không để cao quá 30 cm so với sản phẩm và không dài quá 4m, không gộp chung đường nước thải RO.

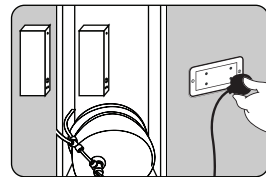
Sau khi cắm điện mở đường nước, xả 1 bình áp nước để kiểm tra rò rỉ và cũng là xả rửa đường ống loại bỏ các cặn trong đường ống (nếu có). Khi máy ổn định, chúng ta tiến hành sử dụng.



2. Tháo rời 2 đường nước từ RO vào lõi và từ bình áp lên lõi.



4. Kết nối đường nước kiểm đầu ra vào cụm lõi chức năng, dùng đầu bịt 1 đầu nước thừa ở cút nối nhanh.



6. Cắm điện máy RO gia đình và bộ tích hợp, mở van bình áp và mở khóa nước cấp.

III. HƯỚNG DẪN LẮP ĐẶT

3. CHÚ Ý LẮP ĐẶT

- Nguồn nước cấp có chỉ số TDS <50 mg/l, độ pH đầu vào >5.5 được đưa vào module điện phân.
- Nguồn nước cấp vào máy phải đạt chuẩn QCVN 6-1:2010/BYT để đảm bảo chất lượng nguồn nước đầu ra an toàn sử dụng.
- Bộ tích hợp tạo kiềm sạch phải lắp đặt chiều thẳng đứng.
- Áp lực nước cấp vào máy khoảng 0.6 - 1.5Kg/cm², áp lực cao quá phải dùng van giảm áp tránh các trường hợp bất thường gây ảnh hưởng tới máy.
- Không kết nối đường nước có nhiệt độ lớn hơn 40°C vào máy.
- Sau khi lắp máy cần kiểm tra kỹ các nút nối tránh rò rỉ nước gây mất an toàn.
- Không tự ý thay đổi kết cấu của máy như thứ tự lõi, linh kiện...
- Đường ống nước không được để gãy gập.
- Đường nước xả rửa điện cực không để cao quá 30cm so với sản phẩm và không dài quá 4m, không đấu chung đường nước xả rửa với các đường nước khác.
- Nên kiểm tra bảo dưỡng định kỳ 3 tháng 1 lần.



QR hướng dẫn lắp đặt chi tiết

IV. MỘT SỐ SỰ CỐ & CÁCH XỬ LÝ

SỰ CỐ	NGUYÊN NHÂN	CÁCH XỬ LÝ
Nước ra vòi yếu hoặc không ra nước	<ul style="list-style-type: none">• Đường nước bị gãy gập• Nước đầu vào yếu	<ul style="list-style-type: none">• Kiểm tra đường ống nước• Kiểm tra nước đầu vào
Rò rỉ trong máy	Rò rỉ giữa các cú nối, tuột cú nối	Kiểm tra lại các vị trí kết nối
pH nước không đạt	Không có nguồn điện cấp cho điện cực	Kiểm tra đường điện cấp và giắc cắm với mạch điện
Không hoạt động	<ul style="list-style-type: none">• Không có điện cấp• Không có nước cấp	<ul style="list-style-type: none">• Kiểm tra lại phích cắm điện• Kiểm tra nước cấp
Không có nước lọc hoặc nước thải khi máy đang hoạt động	<ul style="list-style-type: none">• Van điện từ lỗi• Không có nước cấp	<ul style="list-style-type: none">• Thay van điện từ• Kiểm tra nước cấp

Chú ý: Những sự cố bên trên chỉ là tham khảo khi có sự cố xuất hiện, vui lòng không tự ý tháo rời máy. Hãy liên hệ ngay với trung tâm hỗ trợ bảo hành **1900 292924** hoặc đại lý bán sản phẩm để được bảo hành và sửa chữa.

FAMY[®]
Nước sạch từ tâm



Hệ sinh thái kèm

CÔNG TY CỔ PHẦN XUẤT NHẬP KHẨU THIÊN DƯƠNG

VPGD: Lô 15 - LK11 - KĐT Văn Khê - Hà Đông - Hà Nội

Nhà máy: KCN 2-9 - 168 Nguyễn Mẫn - Kiến An - Hải Phòng

MST: 0200761900 / CSKH: 1900 292924 / Website: www.famy.vn